



COMUNE DI CASALUCE
PROVINCIA DI CASERTA


COMUNE DI CASALUCE

PROVINCIA DI CASERTA

PROGETTO DEFINITIVO ESECUTIVO

Progetto di adeguamento ed efficientamento della pubblica
illuminazione del comune di Casaluce

IMPIANTO DI PUBBLICA ILLUMINAZIONE CALCOLI ILLUMINOTECNICI: ZONA 2

COMMITTENTE:	PROGETTISTA INCARICATO
COMUNE DI CASALUCE	Ing. ALESSANDRO SCALA ALBO DI CASERTA N°3698 Det. Dirigenziale n° 192 del 30-10-2018
COLLABORAZIONI	
COLLABORAZIONI INDIVIDUALI	SOCIETA' DI INGEGNERIA
ING. SILVESTRO CESARO ORD. INGEGNERI CASERTA N°4502 SEZ.A	SIA CONSULTING SRL SERVIZI D'INGEGNERIA S.S. Sannitica km 27+400 Centro Dir. DE.RU. Marcanise (CE) 

REV	MODIFICHE	DATA	DISEGNATORE	Nome File
0	PROGETTO ESECUTIVO	23/10/2018	S.C./E.C.	SIA-041-2018-RT-ILL-2 Riferimento
1				Scala Varie
2				
3				
4				
5				
				ELABORATO RT-ILL-2

Indice

COMUNE DI CASALUCE_PROPOSTA

COMUNE DI CASALUCE_PROPOSTA

CREE - XSPME - A - Type 210 - Q9 4K (1x3 MD-SA1400 Q9 4K).....	2
Q2_TIPICO 1_PROV. PER CARDITELLO+CORSO V. EMALNUELE: Alternativa 4	
Risultati della pianificazione.....	5
Q2_TIPICO 1_PROV. PER CARDITELLO+CORSO V. EMALNUELE: Alternativa 4 / Carreggiata 1 (M3)	
Sintesi dei risultati.....	6
Tabella.....	7
Isolinee.....	10
Grafica dei valori.....	12

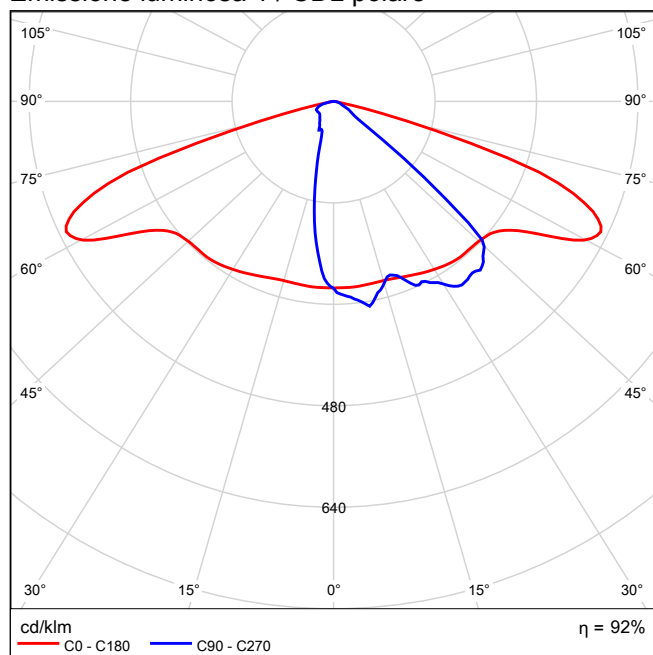
CREE XSPME02210A40K_24-Q9 XSPME - A - Type 210 - Q9 4K 1x3 MD-SA1400 Q9 4K / CREE - XSPME - A - Type 210 - Q9 4K
(1x3 MD-SA1400 Q9 4K)

CREE XSPME02210A40K_24-Q9 XSPME - A - Type 210 - Q9 4K 1x3 MD-SA1400 Q9 4K

Per un'immagine della lampada consultare il nostro catalogo lampade.

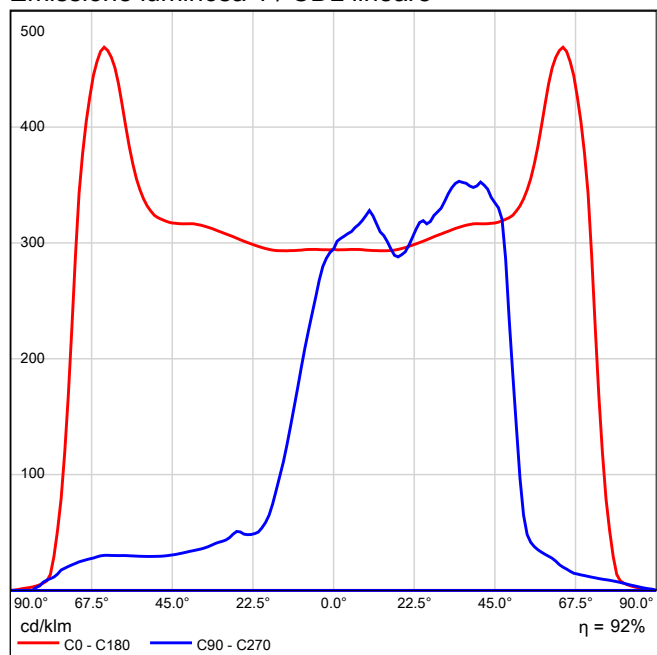
Rendimento: 92.02%
Flusso luminoso lampade: 7030 lm
Potenza: 58.0 W
Rendimento luminoso: 121.2 lm/W

Emissione luminosa 1 / CDL polare



CREE XSPME02210A40K_24-Q9 XSPME - A - Type 210 - Q9 4K 1x3 MD-SA1400 Q9 4K / CREE - XSPME - A - Type 210 - Q9 4K (1x3 MD-SA1400 Q9 4K)

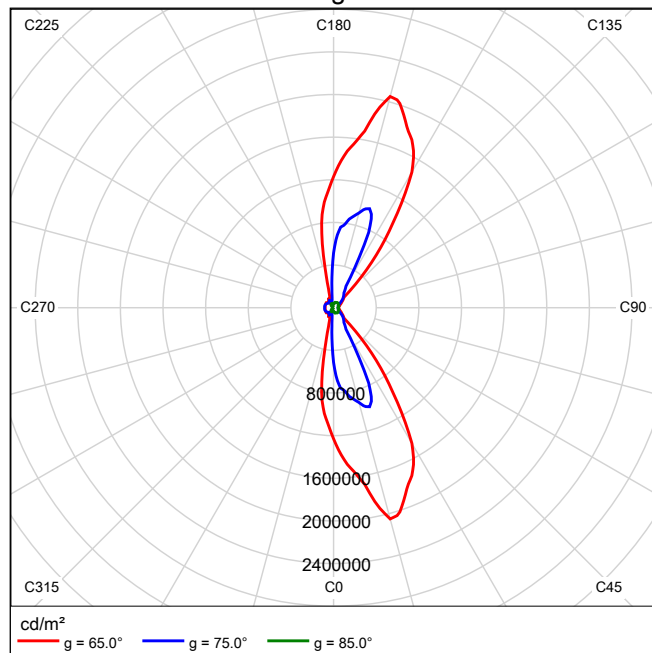
Emissione luminosa 1 / CDL lineare



Non è possibile creare un diagramma conico, poiché la diffusione luminosa è asimmetrica.

CREE XSPME02210A40K_24-Q9 XSPME - A - Type 210 - Q9 4K 1x3 MD-SA1400 Q9 4K / CREE - XSPME - A - Type 210 - Q9 4K (1x3 MD-SA1400 Q9 4K)

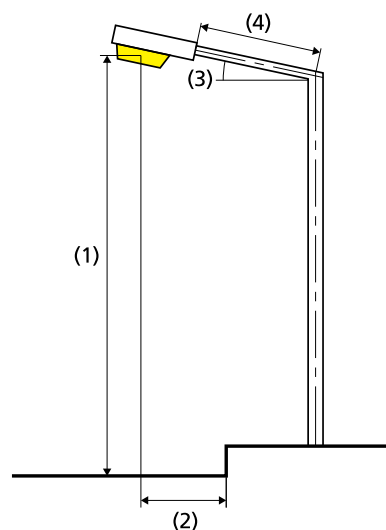
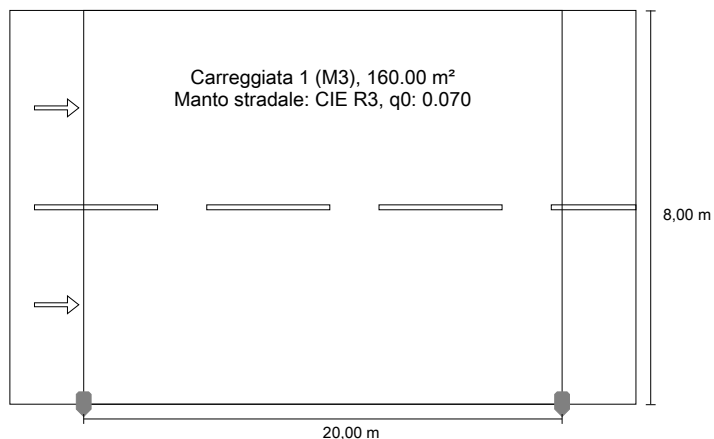
Emissione luminosa 1 / Diagramma della luminanza



Non è possibile creare un diagramma UGR, poiché la diffusione luminosa è asimmetrica.

Q2_TIPICO 1_PROV. PER CARDITELLO+CORSO V.
EMALNUELE in direzione EN 13201:2015

CREE XSPME02210A40K_24-Q9 XSPME - A - Type
210 - Q9 4K



Risultati per i campi di valutazione

Fattore di diminuzione: 0.90

Carreggiata 1 (M3)

Lm [cd/m²] ≥ 1.00	Uo ≥ 0.40	Ui ≥ 0.60	TI [%] ≤ 15	EIR ≥ 0.30
✓ 1.55	✓ 0.47	✓ 0.77	✓ 9	✓ 0.32

Risultati per gli indicatori dell'efficienza energetica

Indice della densità di potenza (Dp)	0.014 W/lxm²
Densità di consumo energetico	
Disposizione: XSPME - A - Type 210 - Q9 4K (232.0 kWh/anno)	1.5 kWh/m² anno

Lampadina:	1x3 MD-SA1400 Q9 4K
Flusso luminoso (lampada):	7030.05 lm
Flusso luminoso (lampadina):	7640.00 lm
Ore di esercizio	
4000 h:	100.0 %, 58.0 W
W/km:	2900.0
Disposizione:	su un lato sotto
Distanza pali:	20.000 m
Inclinazione braccio (3):	0.0°
Lunghezza braccio (4):	0.000 m
Altezza fuochi (1):	8.000 m
Sporgenza punto luce (2):	0.000 m

ULR: 0.00

ULOR: 0.00

Valori massimi dell'intensità luminosa

per 70°: 670 cd/klm

per 80°: 16.3 cd/klm

per 90°: 0.00 cd/klm

Classe intensità luminose: G*3

Per tutte le direzioni che, per le lampade installate e utilizzabili, formano l'angolo indicato con le verticali inferiori.

La disposizione rispetta la classe degli indici di abbagliamento D.4

Q2_TIPICO 1_PROV. PER CARDITELLO+CORSO V. EMALNUELE: Alternativa 4 / Carreggiata 1 (M3) / Sintesi dei risultati

Carreggiata 1 (M3)

Fattore di diminuzione: 0.90

Reticolo: 10 x 6 Punti

Lm [cd/m ²] ≥ 1.00	Uo ≥ 0.40	UI ≥ 0.60	TI [%] ≤ 15	EIR ≥ 0.30
✓ 1.55	✓ 0.47	✓ 0.77	✓ 9	✓ 0.32

Osservatori corrispondenti (2):

Osservatore	Posizione [m]	Lm [cd/m ²] ≥ 1.00	Uo ≥ 0.40	UI ≥ 0.60	TI [%] ≤ 15
Osservatore 1	(-60.000, 2.000, 1.500)	1.55	0.49	0.77	9
Osservatore 2	(-60.000, 6.000, 1.500)	1.69	0.47	0.84	5

Q2_TIPICO 1_PROV. PER CARDITELLO+CORSO V. EMALNUELE: Alternativa 4 / Carreggiata 1 (M3) / Tabella

Carreggiata 1 (M3)

Illuminamento orizzontale [lx]

7.333	20.5	19.6	18.7	17.7	17.1	17.1	17.7	18.7	19.6	20.5
6.000	25.7	24.2	22.9	21.9	21.7	21.7	21.9	22.9	24.2	25.7
4.667	29.8	27.9	25.9	24.3	23.6	23.6	24.3	25.9	27.9	29.8
3.333	32.5	30.0	27.3	24.7	23.3	23.3	24.7	27.3	30.0	32.5
2.000	35.7	33.1	29.2	24.2	21.0	21.0	24.2	29.2	33.1	35.7
0.667	37.3	33.0	27.7	22.2	18.9	18.9	22.2	27.7	33.0	37.3
m	1.000	3.000	5.000	7.000	9.000	11.000	13.000	15.000	17.000	19.000

Reticolo: 10 x 6 Punti

Em [lx]	Emin [lx]	Emax [lx]	g1	g2
25.4	17.1	37.3	0.673	0.458

Q2_TIPICO 1_PROV. PER CARDITELLO+CORSO V. EMALNUELE: Alternativa 4 / Carreggiata 1 (M3) / Tabella

Osservatore 1

Luminanza con carreggiata asciutta [cd/m²]

7.333	0.89	0.89	0.88	0.86	0.81	0.77	0.76	0.79	0.81	0.87
6.000	1.17	1.18	1.12	1.10	1.10	1.06	0.99	1.01	1.07	1.14
4.667	1.47	1.52	1.43	1.38	1.38	1.30	1.26	1.26	1.34	1.41
3.333	1.76	1.83	1.75	1.67	1.62	1.55	1.55	1.61	1.63	1.68
2.000	2.29	2.33	2.16	1.92	1.80	1.79	1.88	2.05	2.13	2.19
0.667	2.58	2.59	2.48	2.15	1.94	1.94	2.06	2.25	2.40	2.50
m	1.000	3.000	5.000	7.000	9.000	11.000	13.000	15.000	17.000	19.000

Reticolo: 10 x 6 Punti

Lm [cd/m ²]	Lmin [cd/m ²]	Lmax [cd/m ²]	g1	g2
1.55	0.76	2.59	0.492	0.295

Luminanza con lampada nuova [cd/m²]

7.333	0.99	0.98	0.98	0.95	0.90	0.85	0.85	0.87	0.90	0.97
6.000	1.31	1.31	1.24	1.23	1.22	1.18	1.10	1.12	1.19	1.26
4.667	1.63	1.69	1.59	1.53	1.53	1.44	1.40	1.40	1.49	1.57
3.333	1.96	2.03	1.94	1.86	1.80	1.72	1.73	1.79	1.81	1.87
2.000	2.55	2.59	2.40	2.14	2.00	1.98	2.09	2.28	2.36	2.44
0.667	2.87	2.87	2.75	2.39	2.16	2.15	2.29	2.50	2.67	2.77
m	1.000	3.000	5.000	7.000	9.000	11.000	13.000	15.000	17.000	19.000

Reticolo: 10 x 6 Punti

Lm [cd/m ²]	Lmin [cd/m ²]	Lmax [cd/m ²]	g1	g2
1.72	0.85	2.87	0.492	0.295

Q2_TIPICO 1_PROV. PER CARDITELLO+CORSO V. EMALNUELE: Alternativa 4 / Carreggiata 1 (M3) / Tabella

Osservatore 2

Luminanza con carreggiata asciutta [cd/m²]

7.333	0.94	0.94	0.94	0.91	0.86	0.81	0.80	0.83	0.85	0.90
6.000	1.28	1.28	1.22	1.19	1.20	1.15	1.08	1.08	1.14	1.22
4.667	1.69	1.75	1.68	1.57	1.55	1.44	1.40	1.40	1.47	1.57
3.333	2.19	2.21	2.07	1.96	1.85	1.75	1.74	1.85	1.91	2.02
2.000	2.72	2.73	2.51	2.21	2.05	2.05	2.15	2.35	2.48	2.53
0.667	2.45	2.49	2.42	2.10	1.88	1.86	1.99	2.16	2.32	2.45
m	1.000	3.000	5.000	7.000	9.000	11.000	13.000	15.000	17.000	19.000

Reticolo: 10 x 6 Punti

Lm [cd/m ²]	Lmin [cd/m ²]	Lmax [cd/m ²]	g1	g2
1.69	0.80	2.73	0.473	0.293

Luminanza con lampada nuova [cd/m²]

7.333	1.05	1.05	1.04	1.01	0.96	0.89	0.89	0.92	0.94	1.01
6.000	1.42	1.43	1.35	1.32	1.33	1.28	1.20	1.20	1.27	1.35
4.667	1.88	1.94	1.86	1.75	1.72	1.60	1.56	1.55	1.63	1.75
3.333	2.44	2.45	2.30	2.18	2.05	1.94	1.94	2.05	2.13	2.25
2.000	3.03	3.03	2.79	2.45	2.28	2.28	2.39	2.61	2.76	2.82
0.667	2.72	2.77	2.68	2.33	2.09	2.07	2.21	2.40	2.58	2.73
m	1.000	3.000	5.000	7.000	9.000	11.000	13.000	15.000	17.000	19.000

Reticolo: 10 x 6 Punti

Lm [cd/m ²]	Lmin [cd/m ²]	Lmax [cd/m ²]	g1	g2
1.88	0.89	3.03	0.473	0.293

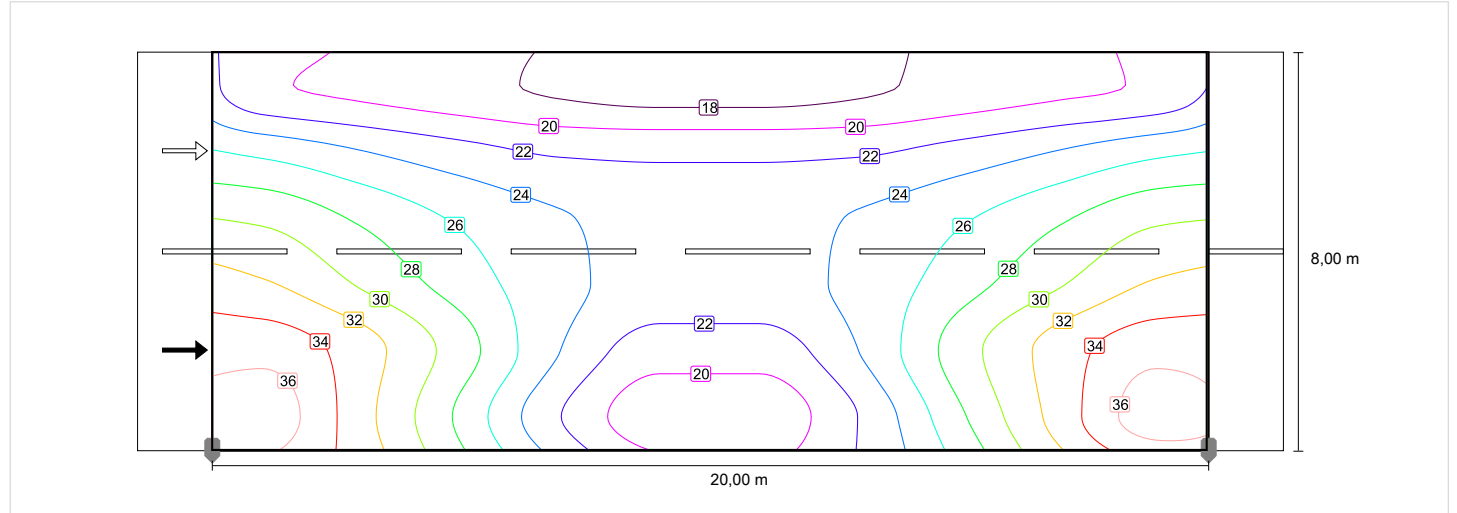
Q2_TIPICO 1_PROV. PER CARDITELLO+CORSO V. EMALNUELE: Alternativa 4 / Carreggiata 1 (M3) / Isolinee

Carreggiata 1 (M3)

Fattore di diminuzione: 0.90
 Reticolo: 10 x 6 Punti

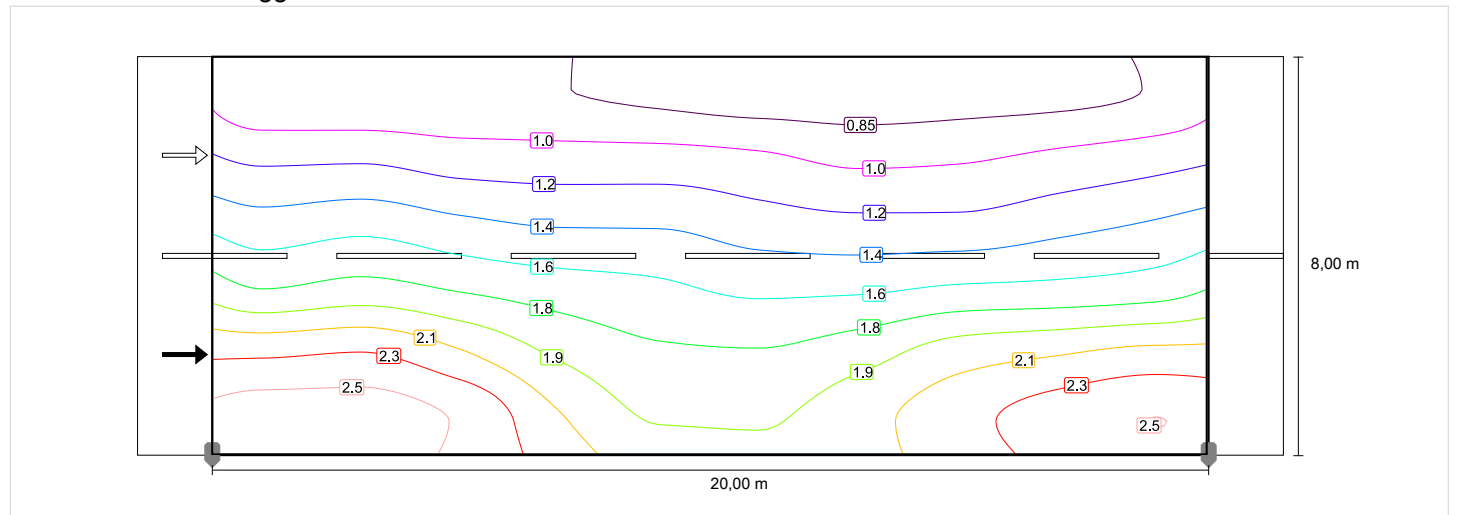
Lm [cd/m ²] ≥ 1.00	U ₀ ≥ 0.40	UI ≥ 0.60	TI [%] ≤ 15	EIR ≥ 0.30
✓ 1.55	✓ 0.47	✓ 0.77	✓ 9	✓ 0.32

Illuminamento orizzontale



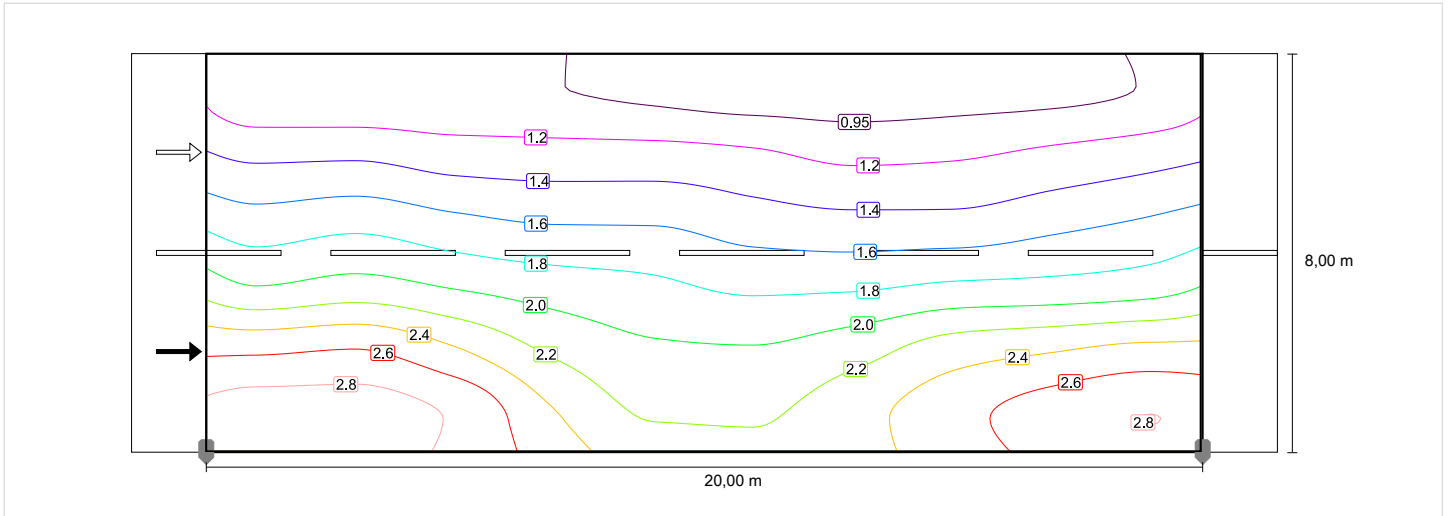
Osservatore 1

Luminanza con carreggiata asciutta



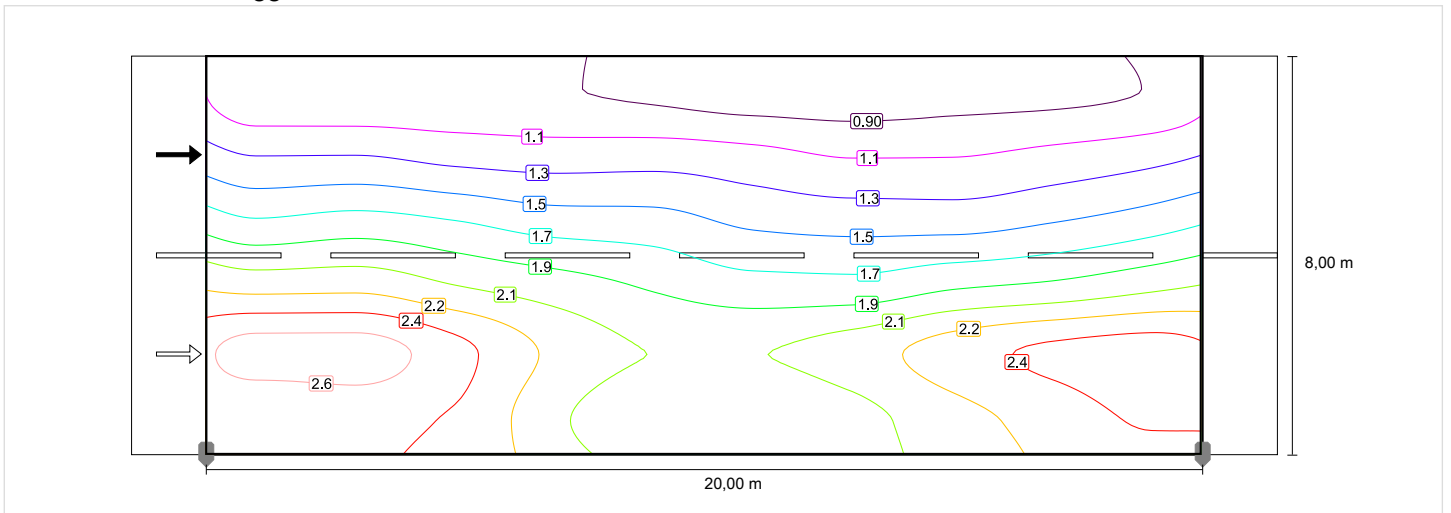
Q2_TIPICO 1_PROV. PER CARDITELLO+CORSO V. EMALNUELE: Alternativa 4 / Carreggiata 1 (M3) / Isolinee

Luminanza con lampada nuova

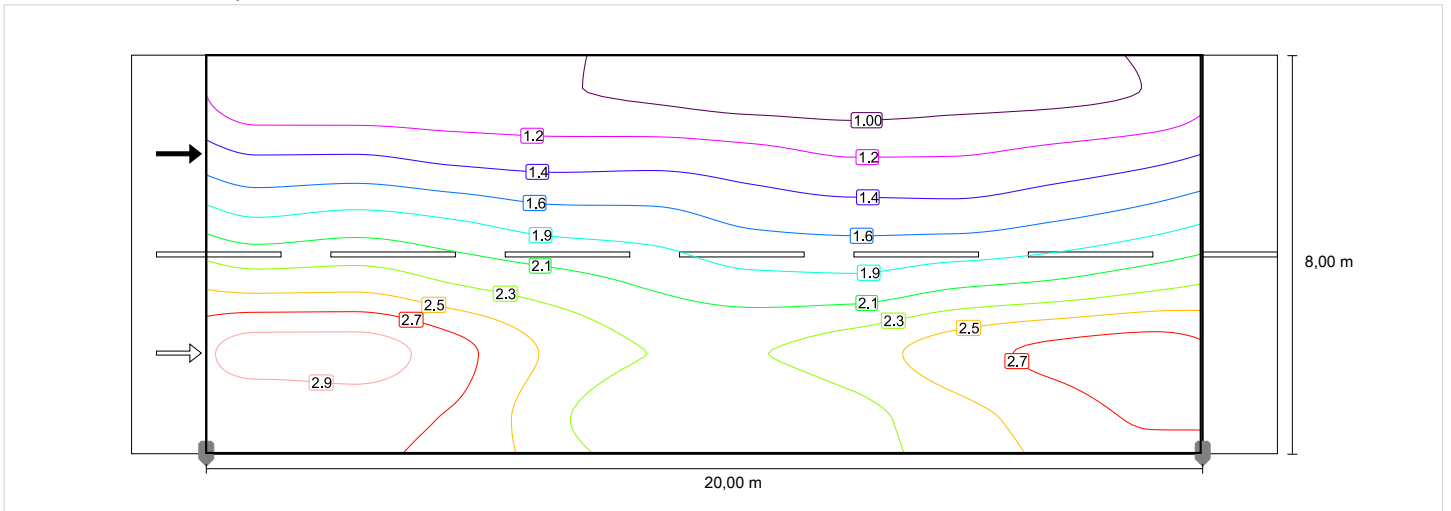


Osservatore 2

Luminanza con carreggiata asciutta



Luminanza con lampada nuova



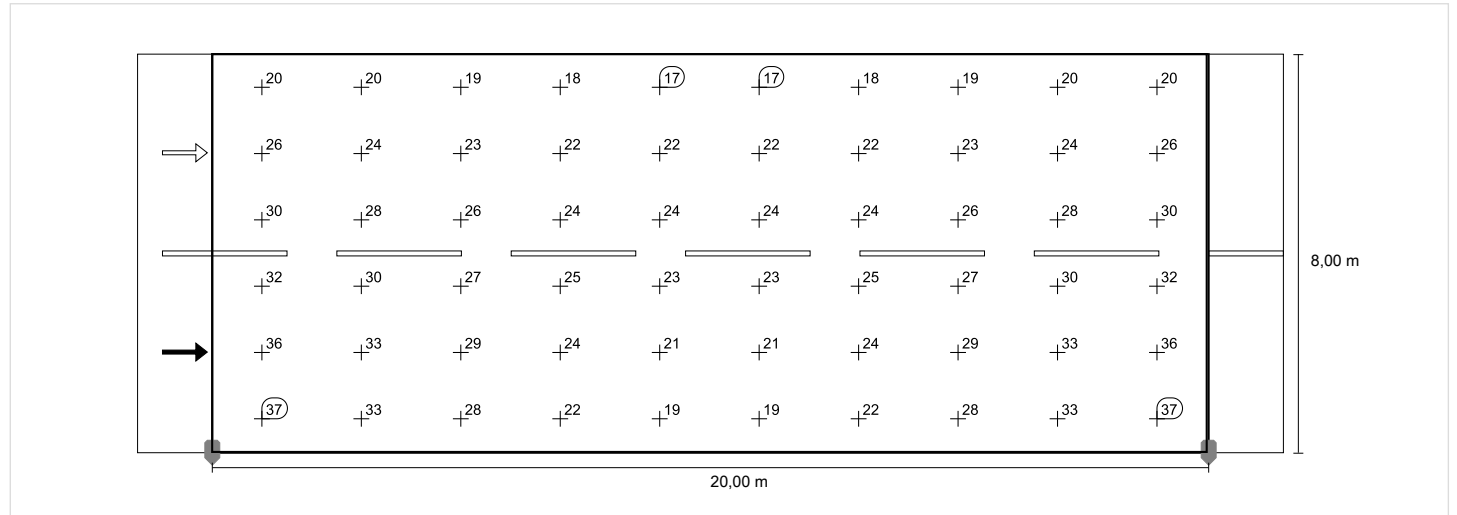
Q2_TIPICO 1_PROV. PER CARDITELLO+CORSO V. EMALNUELE: Alternativa 4 / Carreggiata 1 (M3) / Grafica dei valori

Carreggiata 1 (M3)

Fattore di diminuzione: 0.90
 Reticolo: 10 x 6 Punti

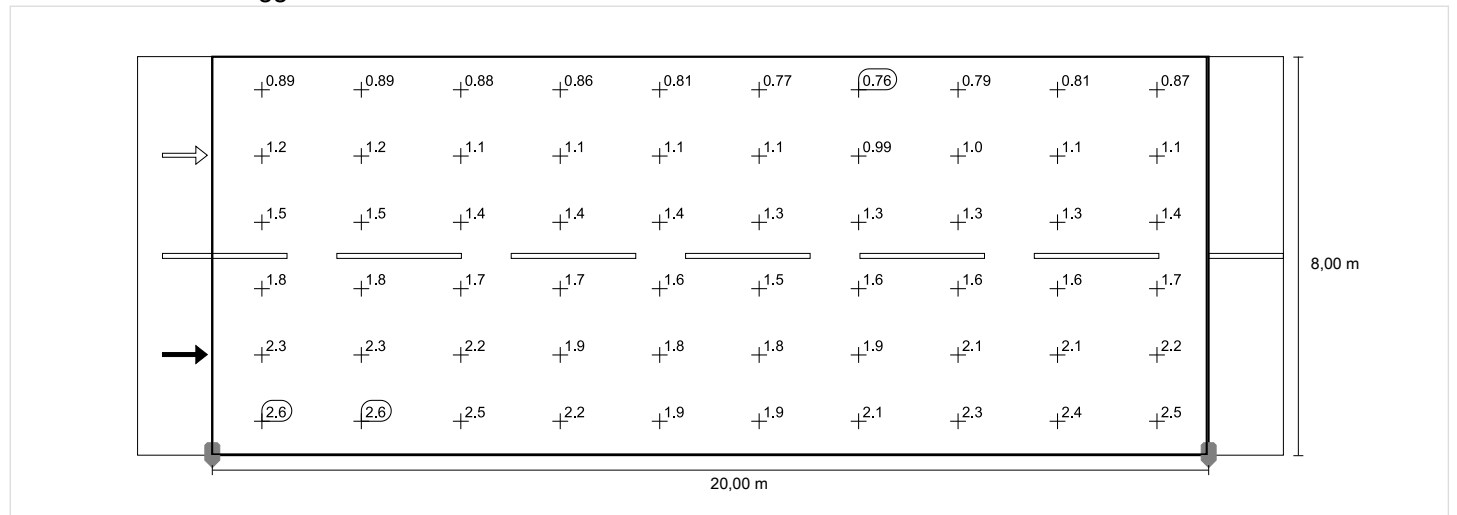
Lm [cd/m ²] ≥ 1.00	U _o ≥ 0.40	U _i ≥ 0.60	TI [%] ≤ 15	EIR ≥ 0.30
✓ 1.55	✓ 0.47	✓ 0.77	✓ 9	✓ 0.32

Illuminamento orizzontale

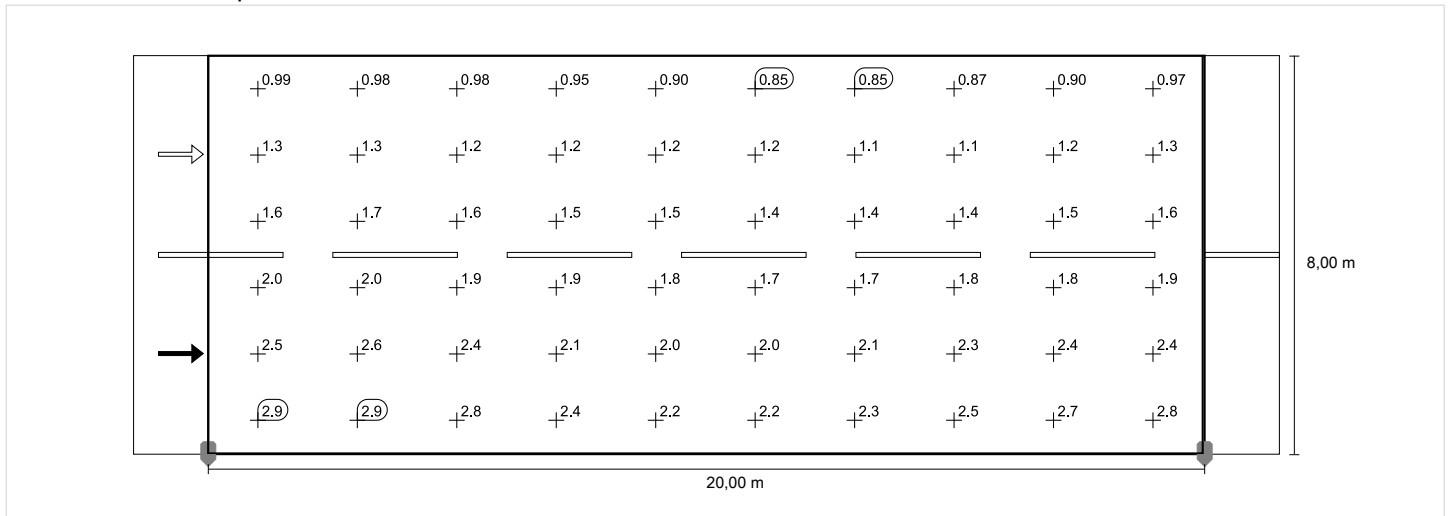


Osservatore 1

Luminanza con carreggiata asciutta

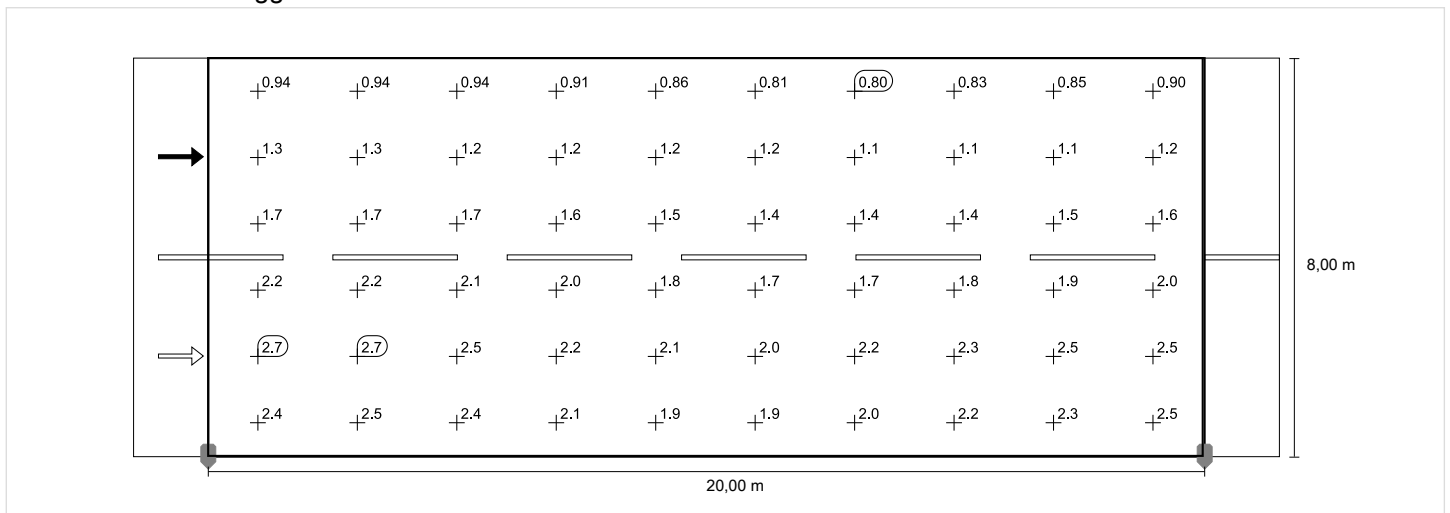


Luminanza con lampada nuova

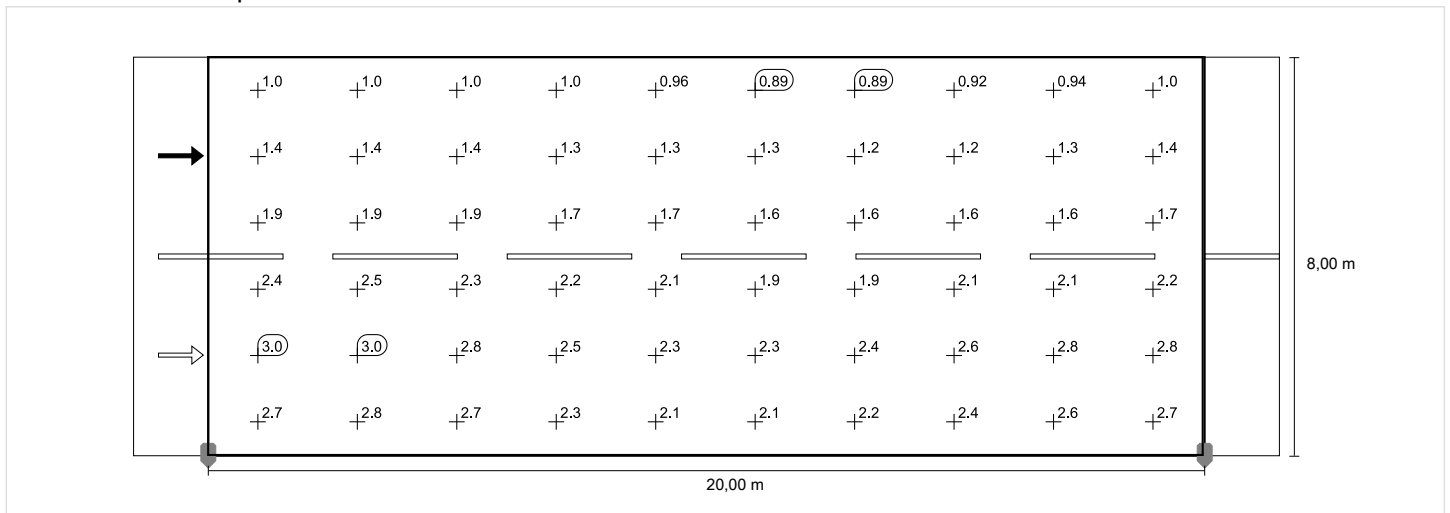


Osservatore 2

Luminanza con carreggiata asciutta



Luminanza con lampada nuova



Indice

COMUNE DI CASALUCE

COMUNE DI CASALUCE

CREE - XSPME - A - Type 210 - Q9 3K (1x3 MD-SA1400 Q9 3K).....	2
Q2_TIPICO 2_VIA ALDO MORO: Alternativa 6	
Risultati della pianificazione.....	5
Q2_TIPICO 2_VIA ALDO MORO: Alternativa 6 / Carreggiata 1 (M4)	
Sintesi dei risultati.....	6
Tabella.....	7
Isolinee.....	10
Grafica dei valori.....	12

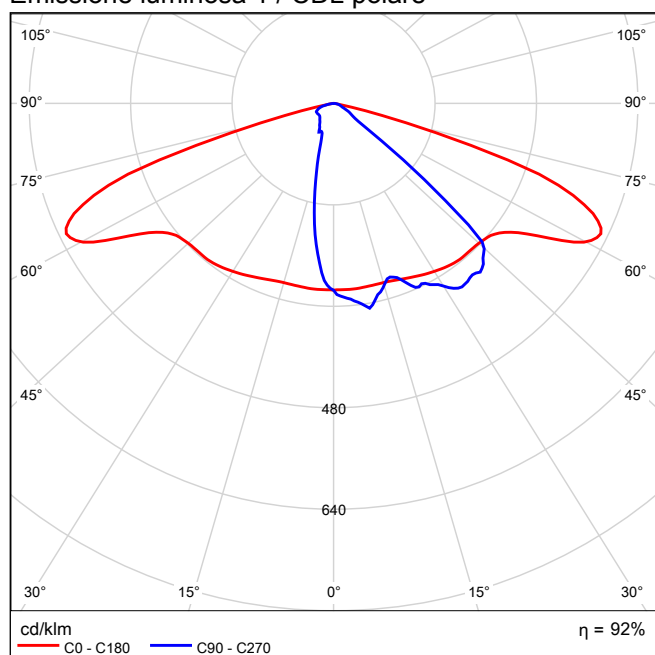
CREE XSPME02210A30K_24-Q9 XSPME - A - Type 210 - Q9 3K 1x3 MD-SA1400 Q9 3K / CREE - XSPME - A - Type 210 - Q9 3K
(1x3 MD-SA1400 Q9 3K)

CREE XSPME02210A30K_24-Q9 XSPME - A - Type 210 - Q9 3K 1x3 MD-SA1400 Q9 3K

Per un'immagine della lampada consultare il nostro catalogo lampade.

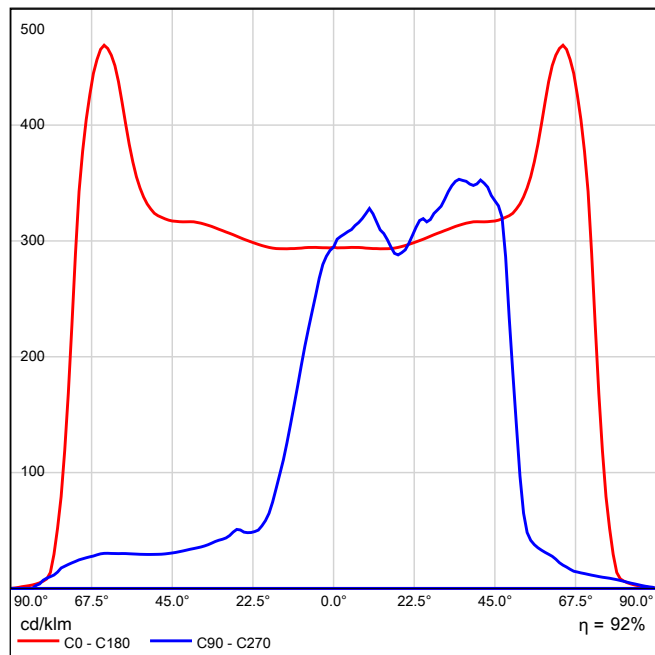
Rendimento: 92.02%
Flusso luminoso lampade: 6678 lm
Potenza: 58.0 W
Rendimento luminoso: 115.1 lm/W

Emissione luminosa 1 / CDL polare



CREE XSPME02210A30K_24-Q9 XSPME - A - Type 210 - Q9 3K 1x3 MD-SA1400 Q9 3K / CREE - XSPME - A - Type 210 - Q9 3K (1x3 MD-SA1400 Q9 3K)

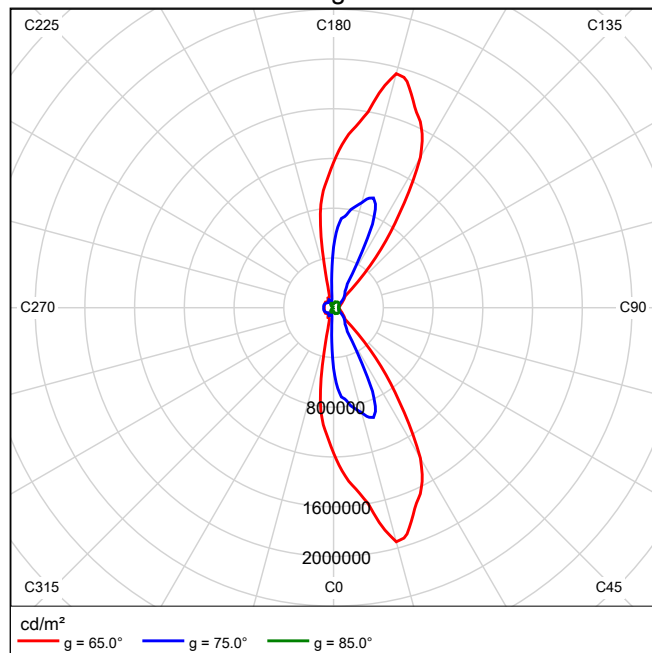
Emissione luminosa 1 / CDL lineare



Non è possibile creare un diagramma conico, poiché la diffusione luminosa è asimmetrica.

CREE XSPME02210A30K_24-Q9 XSPME - A - Type 210 - Q9 3K 1x3 MD-SA1400 Q9 3K / CREE - XSPME - A - Type 210 - Q9 3K (1x3 MD-SA1400 Q9 3K)

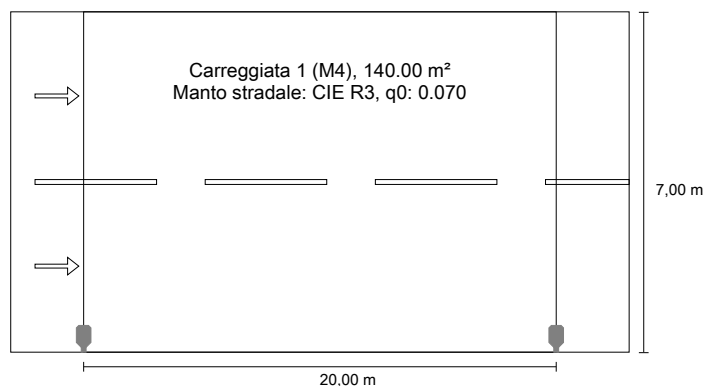
Emissione luminosa 1 / Diagramma della luminanza



Non è possibile creare un diagramma UGR, poiché la diffusione luminosa è asimmetrica.

Q2_TIPICO 2_VIA ALDO MORO in direzione EN 13201:2015

CREE XSPME02210A30K_24-Q9 XSPME - A - Type 210 - Q9 3K



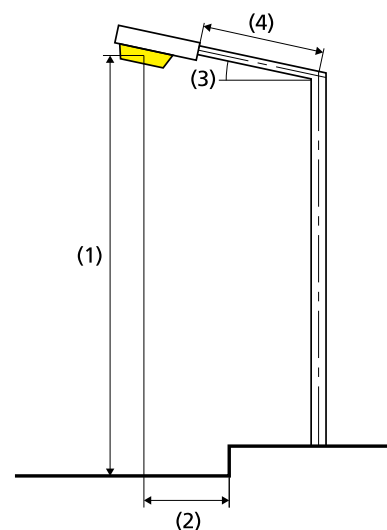
Risultati per i campi di valutazione
 Fattore di diminuzione: 0.90

Carreggiata 1 (M4)

Lm [cd/m ²] ≥ 0.75	Uo ≥ 0.40	Ui ≥ 0.60	TI [%] ≤ 15	EIR ≥ 0.30
✓ 1.60	✓ 0.57	✓ 0.74	✓ 9	✓ 0.50

Risultati per gli indicatori dell'efficienza energetica

Indice della densità di potenza (Dp)	0.016 W/lxm ²
Densità di consumo energetico	
Disposizione: XSPME - A - Type 210 - Q9 3K (232.0 kWh/anno)	1.7 kWh/m ² anno



Lampadina:	1x3 MD-SA1400 Q9 3K
Flusso luminoso (lampada):	6677.62 lm
Flusso luminoso (lampadina):	7257.00 lm
Ore di esercizio	
4000 h:	100.0 %, 58.0 W
W/km:	2900.0
Disposizione:	su un lato sotto
Distanza pali:	20.000 m
Inclinazione braccio (3):	0.0°
Lunghezza braccio (4):	0.300 m
Altezza fuochi (1):	8.000 m
Sporgenza punto luce (2):	0.300 m

ULR:	0.00
ULOR:	0.00

Valori massimi dell'intensità luminosa

per 70°:	670 cd/klm
per 80°:	16.3 cd/klm
per 90°:	0.00 cd/klm

Classe intensità luminose: G*3

Per tutte le direzioni che, per le lampade installate e utilizzabili, formano l'angolo indicato con le verticali inferiori.

La disposizione rispetta la classe degli indici di abbagliamento D.4

Q2_TIPICO 2_VIA ALDO MORO: Alternativa 6 / Carreggiata 1 (M4) / Sintesi dei risultati

Carreggiata 1 (M4)

Fattore di diminuzione: 0.90

Reticolo: 10 x 6 Punti

Lm [cd/m ²] ≥ 0.75	Uo ≥ 0.40	UI ≥ 0.60	TI [%] ≤ 15	EIR ≥ 0.30
✓ 1.60	✓ 0.57	✓ 0.74	✓ 9	✓ 0.50

Osservatori corrispondenti (2):

Osservatore	Posizione [m]	Lm [cd/m ²] ≥ 0.75	Uo ≥ 0.40	UI ≥ 0.60	TI [%] ≤ 15
Osservatore 1	(-60.000, 1.750, 1.500)	1.60	0.57	0.74	9
Osservatore 2	(-60.000, 5.250, 1.500)	1.72	0.57	0.81	6

Q2_TIPICO 2_VIA ALDO MORO: Alternativa 6 / Carreggiata 1 (M4) / Tabella

Carreggiata 1 (M4)**Illuminamento orizzontale [lx]**

6.417	23.9	22.7	21.5	20.5	20.3	20.3	20.5	21.5	22.7	23.9
5.250	27.9	25.9	24.0	22.7	22.4	22.4	22.7	24.0	25.9	27.9
4.083	30.4	28.2	25.7	23.5	22.2	22.2	23.5	25.7	28.2	30.4
2.917	31.0	29.2	26.6	23.6	21.3	21.3	23.6	26.6	29.2	31.0
1.750	36.4	32.9	27.6	22.1	19.0	19.0	22.1	27.6	32.9	36.4
0.583	34.9	30.6	25.7	20.6	17.5	17.5	20.6	25.7	30.6	34.9
m	1.000	3.000	5.000	7.000	9.000	11.000	13.000	15.000	17.000	19.000

Reticolo: 10 x 6 Punti

Em [lx]	Emin [lx]	Emax [lx]	g1	g2
25.4	17.5	36.4	0.691	0.481

Q2_TIPICO 2_VIA ALDO MORO: Alternativa 6 / Carreggiata 1 (M4) / Tabella

Osservatore 1

Luminanza con carreggiata asciutta [cd/m²]

6.417	1.08	1.09	1.03	1.02	1.01	0.97	0.91	0.93	0.99	1.04
5.250	1.33	1.34	1.28	1.23	1.24	1.19	1.13	1.13	1.20	1.28
4.083	1.56	1.61	1.55	1.47	1.43	1.34	1.34	1.37	1.43	1.51
2.917	1.82	1.85	1.77	1.68	1.60	1.56	1.63	1.72	1.75	1.78
1.750	2.36	2.38	2.20	1.90	1.76	1.77	1.89	2.06	2.19	2.27
0.583	2.36	2.37	2.28	2.02	1.80	1.78	1.90	2.07	2.20	2.31
m	1.000	3.000	5.000	7.000	9.000	11.000	13.000	15.000	17.000	19.000

Reticolo: 10 x 6 Punti

Lm [cd/m ²]	Lmin [cd/m ²]	Lmax [cd/m ²]	g1	g2
1.60	0.91	2.38	0.569	0.383

Luminanza con lampada nuova [cd/m²]

6.417	1.20	1.21	1.15	1.13	1.12	1.08	1.01	1.04	1.10	1.16
5.250	1.48	1.49	1.42	1.37	1.38	1.32	1.25	1.26	1.33	1.42
4.083	1.73	1.79	1.72	1.64	1.59	1.49	1.49	1.53	1.59	1.68
2.917	2.02	2.06	1.97	1.87	1.78	1.74	1.82	1.91	1.94	1.98
1.750	2.62	2.64	2.45	2.11	1.96	1.97	2.10	2.29	2.43	2.52
0.583	2.63	2.63	2.54	2.24	2.00	1.98	2.11	2.30	2.44	2.56
m	1.000	3.000	5.000	7.000	9.000	11.000	13.000	15.000	17.000	19.000

Reticolo: 10 x 6 Punti

Lm [cd/m ²]	Lmin [cd/m ²]	Lmax [cd/m ²]	g1	g2
1.78	1.01	2.64	0.569	0.383

Q2_TIPICO 2_VIA ALDO MORO: Alternativa 6 / Carreggiata 1 (M4) / Tabella

Osservatore 2

Luminanza con carreggiata asciutta [cd/m²]

6.417	1.15	1.16	1.10	1.08	1.08	1.04	0.98	0.98	1.04	1.11
5.250	1.46	1.50	1.43	1.35	1.37	1.28	1.22	1.21	1.30	1.39
4.083	1.77	1.86	1.79	1.67	1.59	1.49	1.50	1.56	1.61	1.68
2.917	2.22	2.25	2.09	1.93	1.83	1.77	1.83	1.93	1.99	2.05
1.750	2.61	2.64	2.43	2.08	1.93	1.94	2.06	2.25	2.40	2.50
0.583	2.19	2.22	2.17	1.92	1.72	1.70	1.80	1.95	2.09	2.20
m	1.000	3.000	5.000	7.000	9.000	11.000	13.000	15.000	17.000	19.000

Reticolo: 10 x 6 Punti

Lm [cd/m ²]	Lmin [cd/m ²]	Lmax [cd/m ²]	g1	g2
1.72	0.98	2.64	0.566	0.369

Luminanza con lampada nuova [cd/m²]

6.417	1.28	1.29	1.23	1.20	1.20	1.16	1.08	1.09	1.16	1.23
5.250	1.62	1.67	1.59	1.50	1.52	1.42	1.35	1.35	1.45	1.55
4.083	1.96	2.06	1.99	1.86	1.77	1.66	1.66	1.73	1.79	1.86
2.917	2.46	2.50	2.32	2.14	2.03	1.97	2.04	2.15	2.21	2.27
1.750	2.90	2.94	2.70	2.31	2.14	2.15	2.29	2.50	2.67	2.77
0.583	2.43	2.47	2.41	2.14	1.91	1.89	2.00	2.17	2.32	2.44
m	1.000	3.000	5.000	7.000	9.000	11.000	13.000	15.000	17.000	19.000

Reticolo: 10 x 6 Punti

Lm [cd/m ²]	Lmin [cd/m ²]	Lmax [cd/m ²]	g1	g2
1.92	1.08	2.94	0.566	0.369

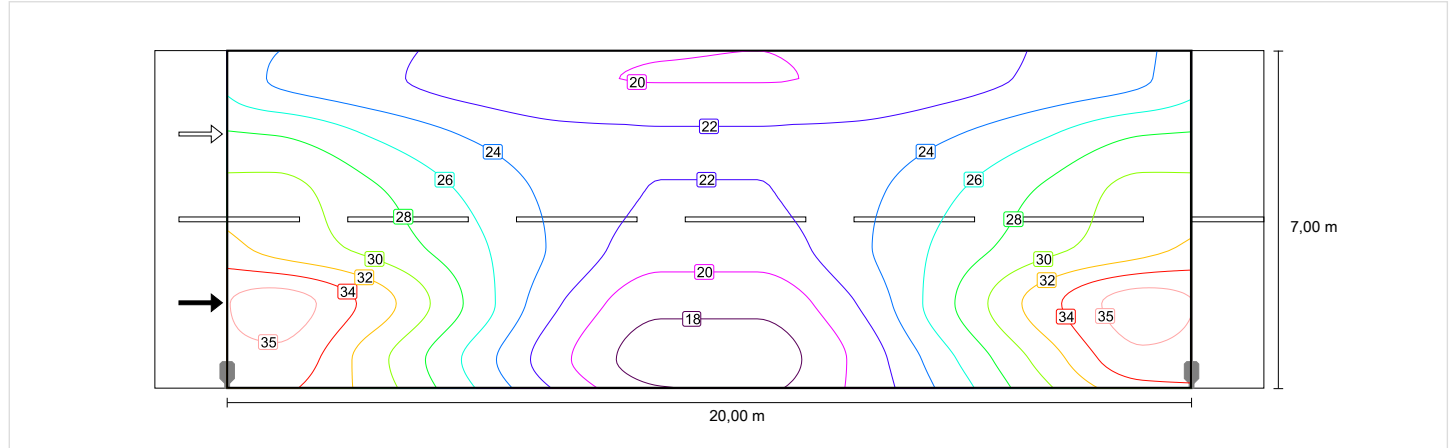
Q2_TIPOICO_2_VIA ALDO MORO: Alternativa 6 / Carreggiata 1 (M4) / Isolinee

Carreggiata 1 (M4)

Fattore di diminuzione: 0.90
 Reticolo: 10 x 6 Punti

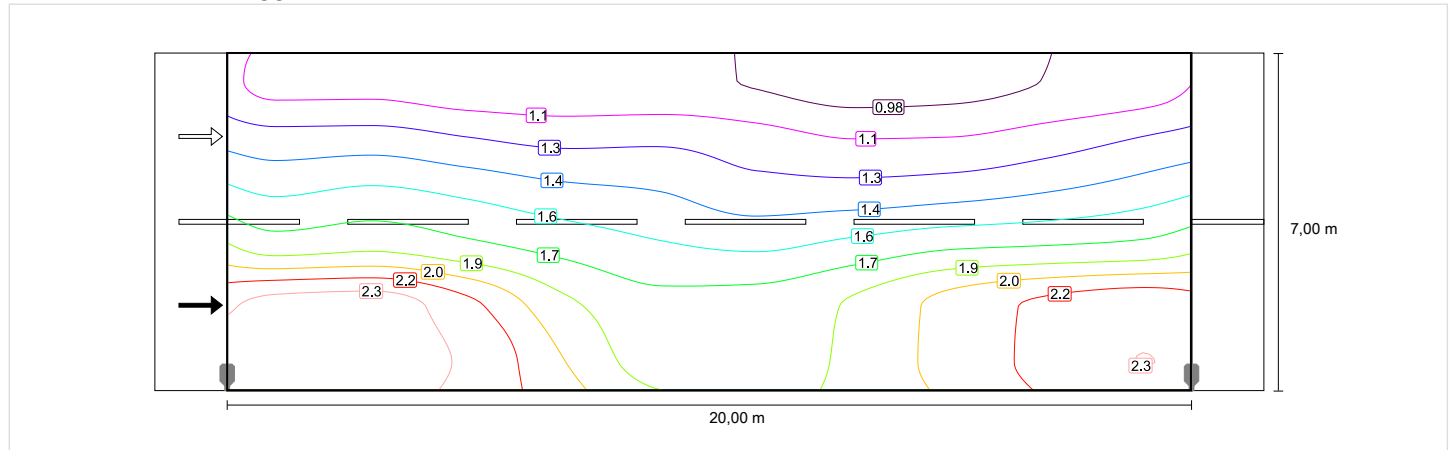
Lm [cd/m ²] ≥ 0.75	Uo ≥ 0.40	UI ≥ 0.60	TI [%] ≤ 15	EIR ≥ 0.30
✓ 1.60	✓ 0.57	✓ 0.74	✓ 9	✓ 0.50

Illuminamento orizzontale

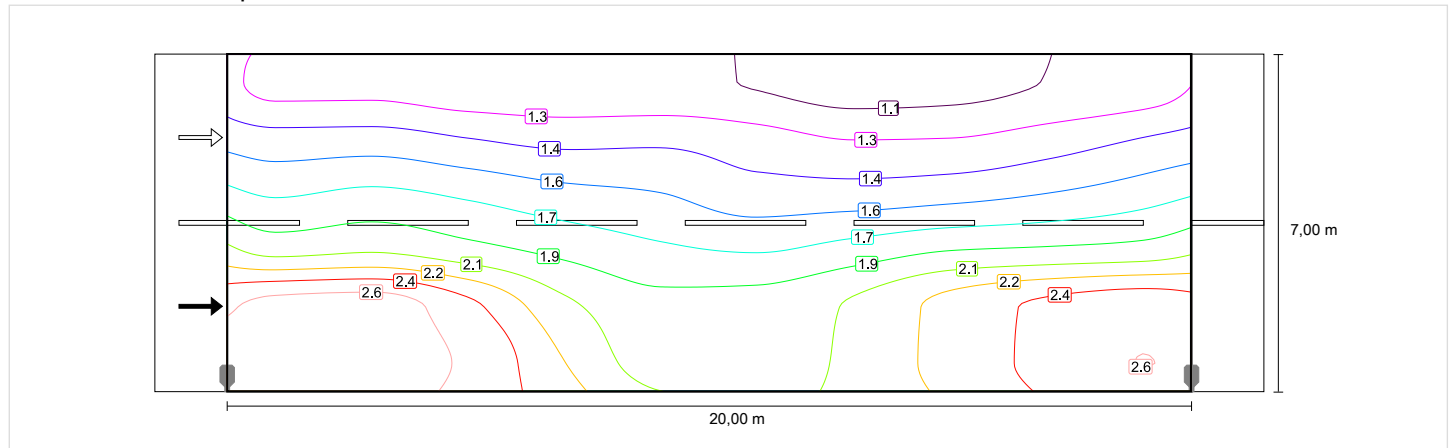


Osservatore 1

Luminanza con carreggiata asciutta

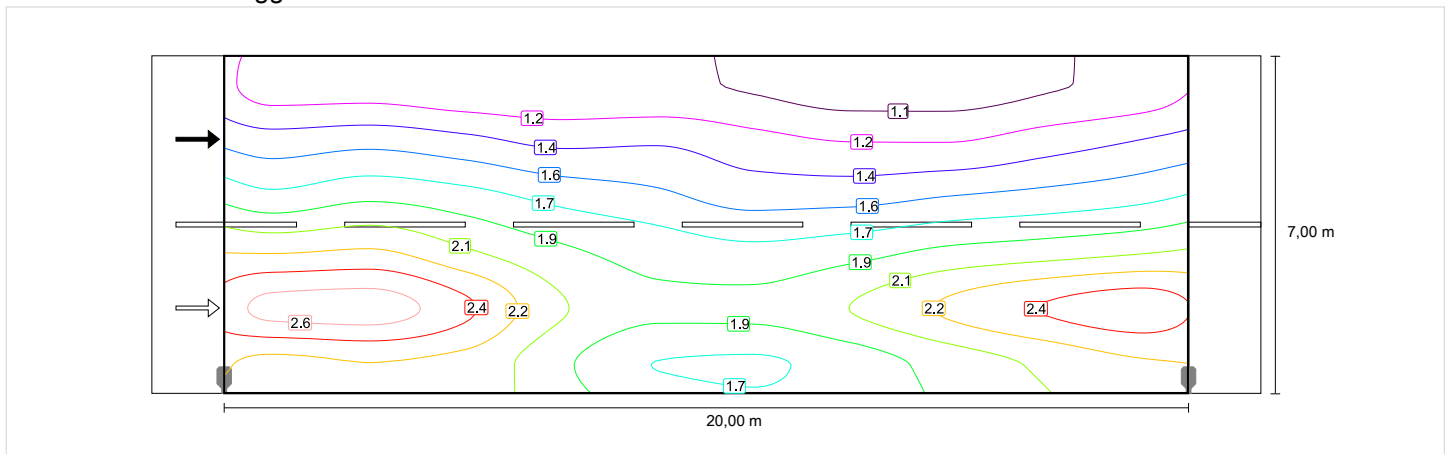


Luminanza con lampada nuova

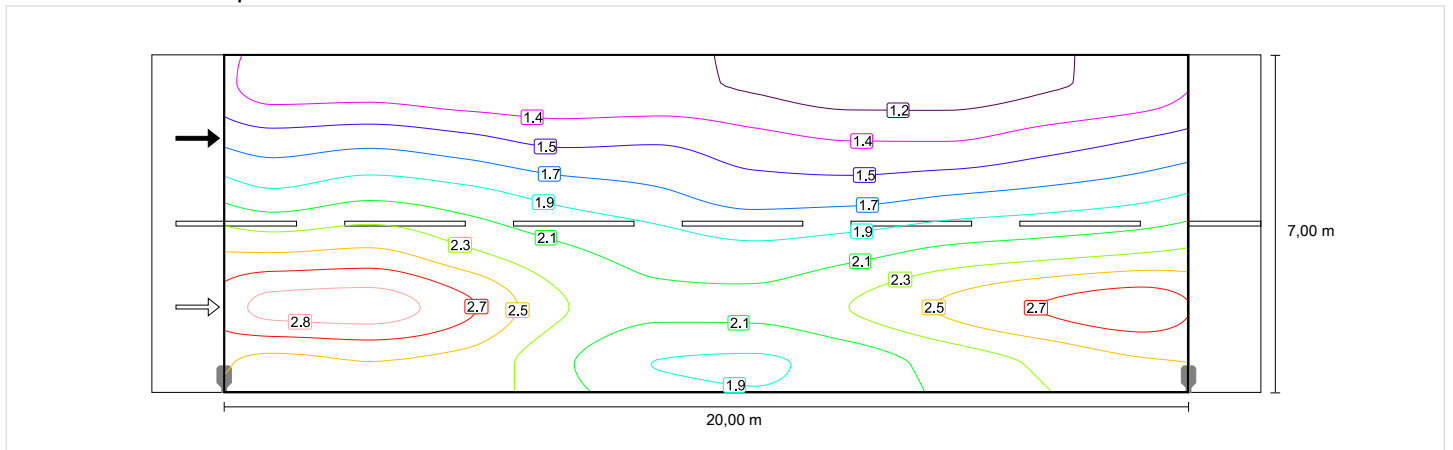


Osservatore 2

Luminanza con carreggiata asciutta



Luminanza con lampada nuova

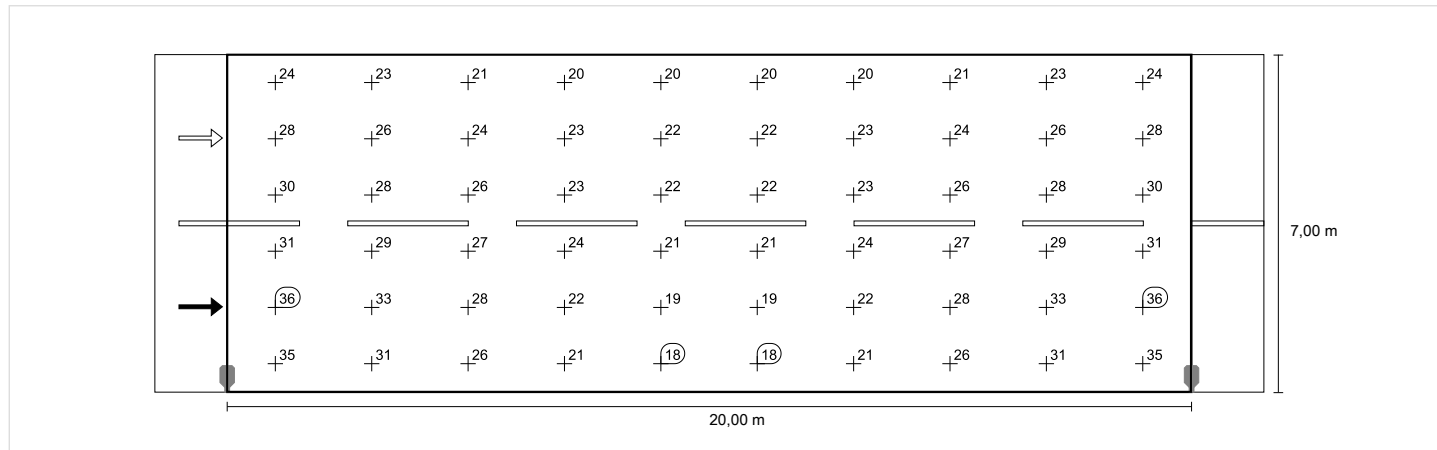


Carreggiata 1 (M4)

Fattore di diminuzione: 0.90
 Reticolo: 10 x 6 Punti

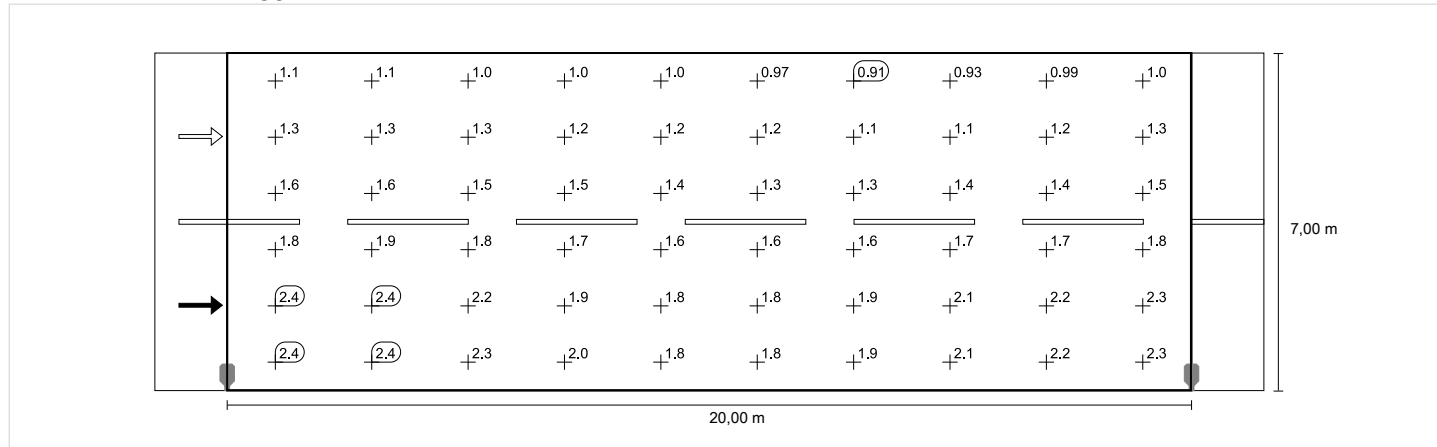
Lm [cd/m ²] ≥ 0.75	Uo ≥ 0.40	UI ≥ 0.60	TI [%] ≤ 15	EIR ≥ 0.30
✓ 1.60	✓ 0.57	✓ 0.74	✓ 9	✓ 0.50

Illuminamento orizzontale

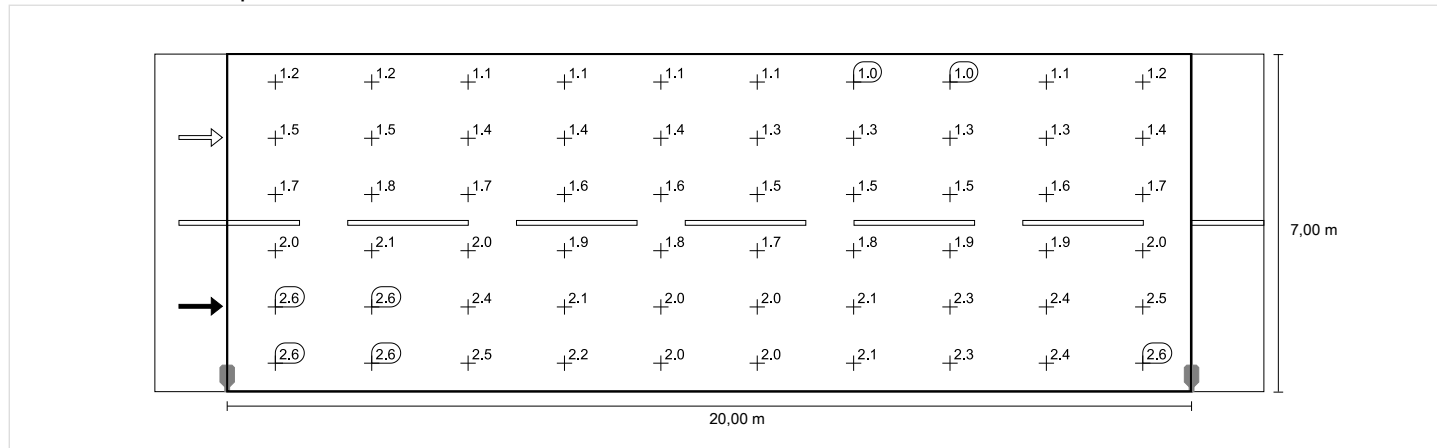


Osservatore 1

Luminanza con carreggiata asciutta

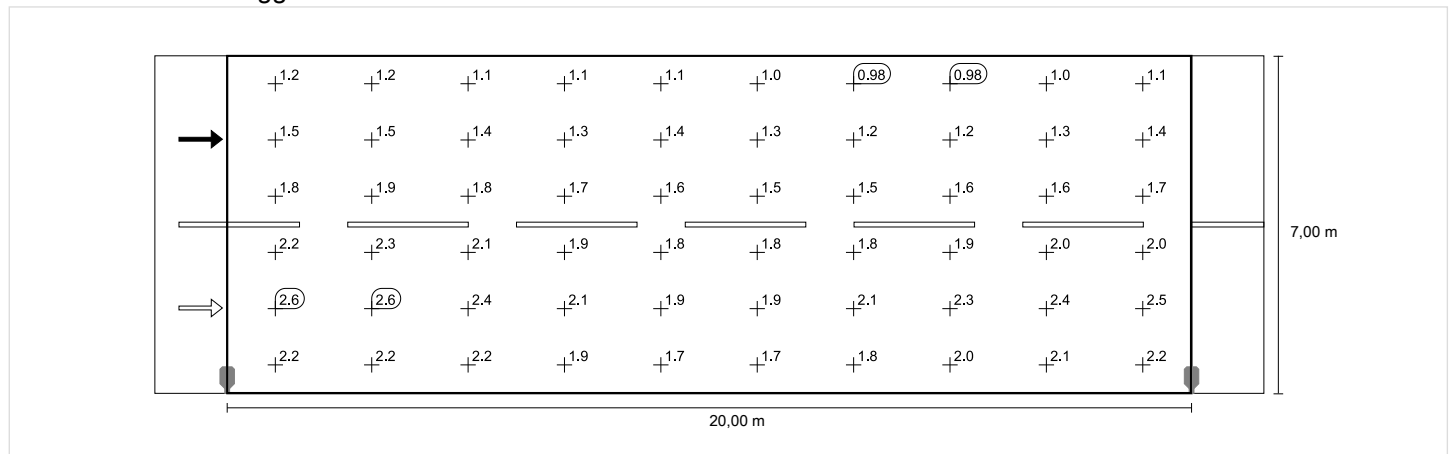


Luminanza con lampada nuova



Osservatore 2

Luminanza con carreggiata asciutta



Luminanza con lampada nuova

