



COMUNE DI CASALUCE
PROVINCIA DI CASERTA

COMUNE DI CASALUCE

PROVINCIA DI CASERTA

PROGETTO DEFINITIVO ESECUTIVO

Progetto di adeguamento ed efficientamento della pubblica illuminazione del comune di Casaluce

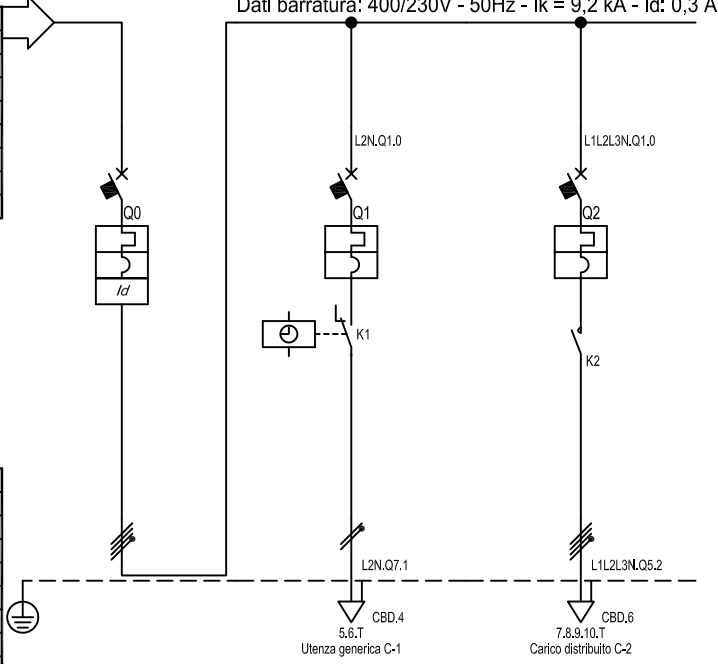
IMPIANTO DI PUBBLICA ILLUMINAZIONE SCHEMA ELETTRICO QUADRO **QE-07 ZONA 7**

COMMITTENTE:	PROGETTISTA INCARICATO
COMUNE DI CASALUCE	Ing. ALESSANDRO SCALA ALBO DI CASERTA N°3698 Det. Dirigenziale n° 192 del 30-10-2018
COLLABORAZIONI	
COLLABORAZIONI INDIVIDUALI	SOCIETA' DI INGEGNERIA
ING. SILVESTRO CESARO ORD. INGEGNERI CASERTA N°4502 SEZ.A	SIA CONSULTING SRL SERVIZI D'INGEGNERIA S.S. Sannitica km 27+400 Centro Dir. DE.RU. Marcanise (CE) 

REV	MODIFICHE	DATA	DISEGNATORE	Nome File
0	PROGETTO ESECUTIVO	23/10/2018	S.C./E.C.	SIA-041-2018-IE-EG-06 Riferimento
1				Scala Varie
2				
3				
4				
5				
				ELABORATO IE-EG-06

Da Quadro:	Fornitura
Partenza:	F C-0
Cavo [mm²]:	1(5G25)
Lunghezza [m]:	1
Tensione [V]:	400
Frequenza [Hz]:	50
Polarità:	Quadripolare
Tipo morsetto:	CBD.4
Numerazione morsetto:	1.2.3.4.T

Prefisso quadro:	Q7
Alimentazione:	Quadripolare
Ik Max [kA]:	9,533
Tensione nominale di impiego [V]:	400
Tensione di isolamento nominale[V]:	
Frequenza [Hz]:	50
Corrente ammissibile 1 s [kA]:	10
Grado di protezione IP:	---
Codice:	



Sigla utenza		C-0	C-1	C-2				
Descrizione		GENERALE QUADRO	INTERRUTTORE ORARIO	ILLUMINAZIONE				
POTENZA CONTEMPORANEA	[kW]	1,526	0,206	1,32				
CORRENTE (Ib)	[A]	3,11	0,993	2,117				
CosFi		0,9	0,9	0,9				
COEFF. DI CONTEMPORANEITA'	[%]	100	100	100				
SCHEMA FUNZIONALE								
PROTEZIONE	MARCA	SCHNEIDER	SCHNEIDER	SCHNEIDER				
	MODELLO	NG125a A si I/S/R	IC60N	IC60N+LC1-DT40 220/230VAC				
	ESECUZIONE	Esecuzione Fissa	Esecuzione Fissa	Esecuzione Fissa				
	TIPOLOGIA	MagnetoTermicoDiff.	MagnetoTermico	MagnetoTermico+Contattore				
	In max/min/Reg.	[A]	--/-- / 100	--/-- / 10	--/-- / 20			
	Im max/min/Reg.	[A]	--/--/950	--/--/100	--/--/200			
P.d.I. / Curva	[kA]	16 / C	20 / C	10 / C				
Id max/min/Reg./Classe	[A]	3,00/0,30/0,3 - Cl. A si I/S/R	--	--				
DISTRIBUZIONE		Quadripolare	Monofase L2+N	Quadripolare				
CADUTA DI TENSIONE PERCENTUALE		0	0,03	1,28				
VOLTMETRO / AMPEROMETRO								
LINEA	SIGLA	--	FG16OR16	FG16OR16				
	LUNGHEZZA	[m]	--	1	560			
	POSA	--	143/2M21_/30/0,8	143/8M61_/30/0,744				
	K CORRETTIVI (K1,K2,K3,K4)	--	0,800	0,744				
	Sezione	[mmq]	--	1(3G2,5)	1(5G4)			
Portata (Iz)	[A]	--	24	24				

TITOLO QUADRO Q7 QUADRO ILLUMINAZIONE Q7 Schema Unifilare		CODICE		COMMITTENTE COMUNE DI CASALUCE	FILE U_Q7_00001	FOGLIO 1 1	SEGUE 2 2
PREFISSO Q7				ELAB. E.C. CONTR. A.S. APPR. A.S.		COMMESSA SIA 041-2018	

21/11/2018

DATA:

B

C

D

E

F

SIA CONSULTING srl - TUTTI I DIRITTI RISERVATI

1

2

3

4

5

6

7

8

A

A

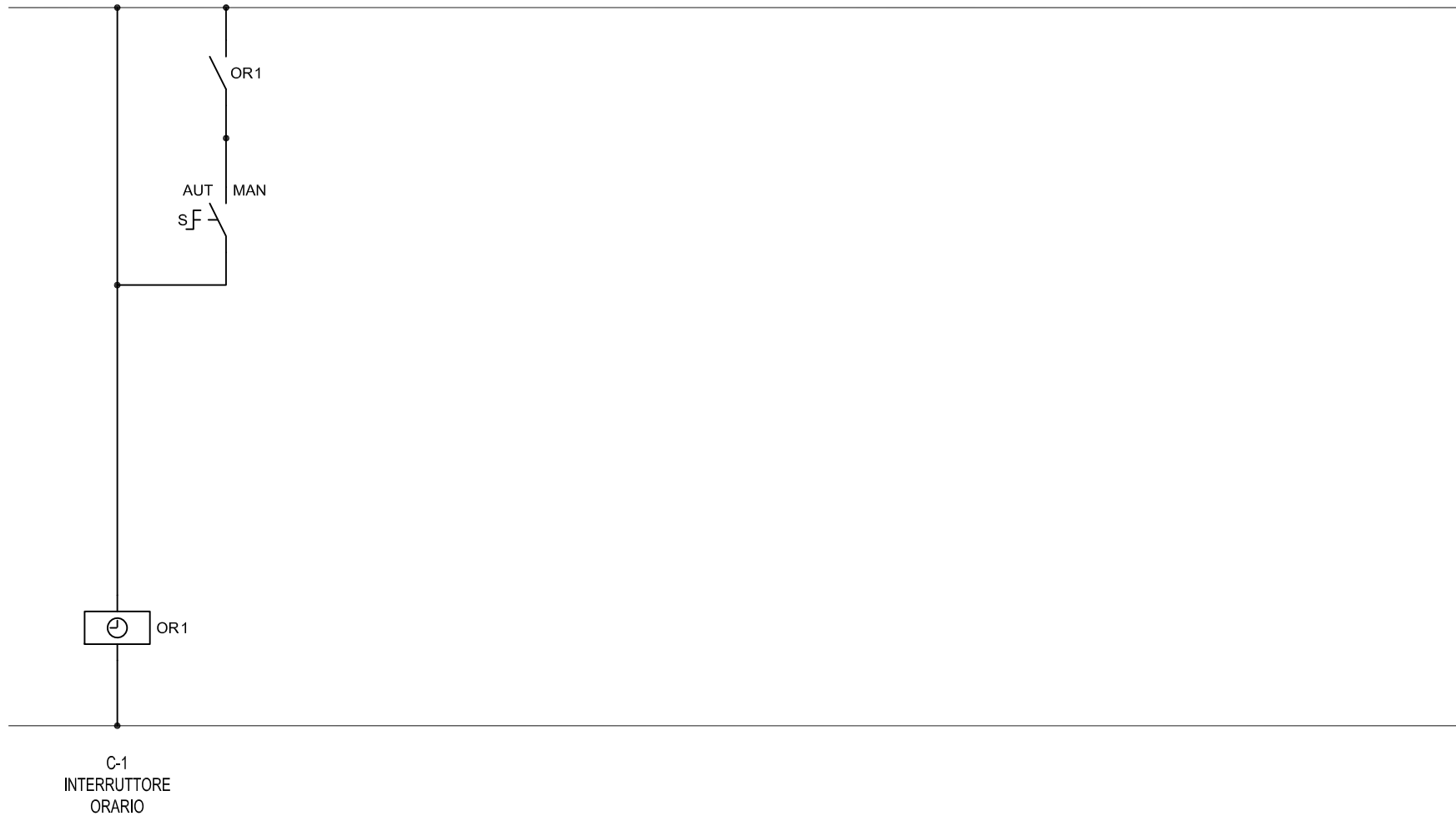
B

C

D

E

F



TITOLO QUADRO Q7 QUADRO ILLUMINAZIONE Q7 Schema Ausiliari		CODICE			COMMITTENTE COMUNE DI CASALUCE	FILE U Q7 00002	FOGLIO 1 2	SEGUE 3
		PREFISSO Q7				ELAB. E.C.	CONTR. A.S.	APPR. A.S.
						COMMESSA SIA 041-2018		

1

2

3

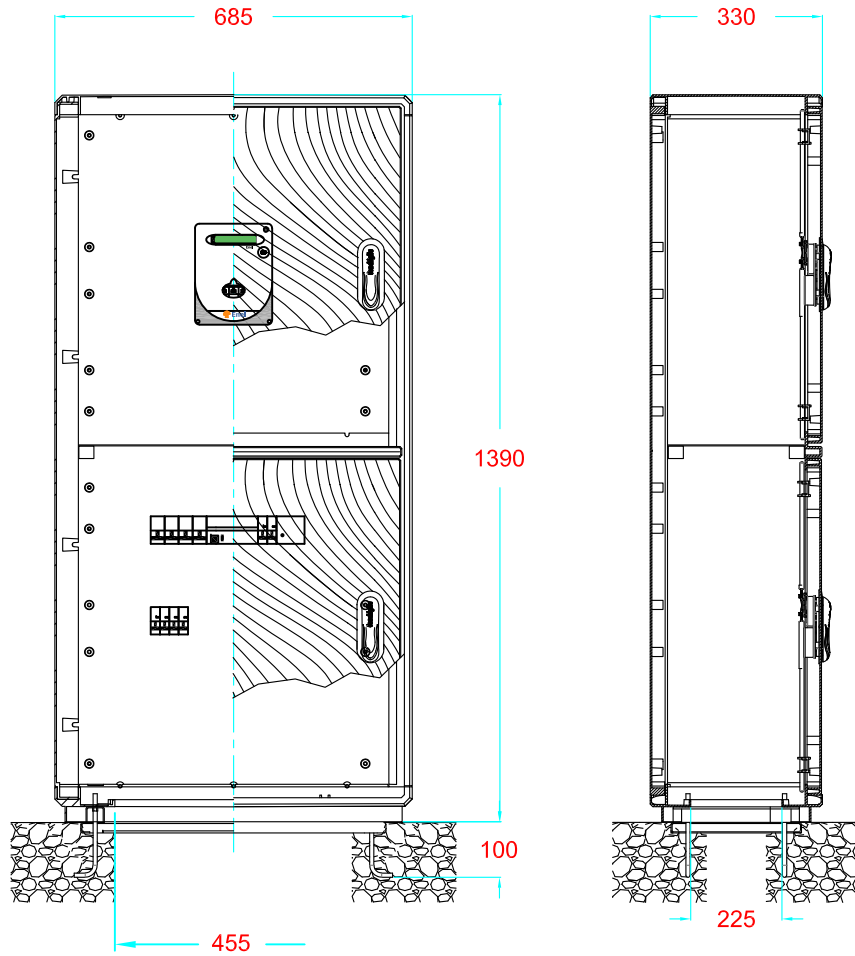
4

5

6

7

8



TITOLO
QUADRO Q7
 QUADRO ILLUMINAZIONE Q7
 Schema fronte quadro

CODICE

 PREFISSO **Q7**

COMMITTENTE
COMUNE DI CASALUCE

FILE	U_Q7_00003		FOGLIO	3	SEGUE	-
ELAB.	E.C.	CONTR.	A.S.	APPR.	A.S.	
DISEGNO	COMMESSA			SIA 041-2018		