



COMUNE DI CASALUCE  
PROVINCIA DI CASERTA


# COMUNE DI CASALUCE

PROVINCIA DI CASERTA

## PROGETTO DEFINITIVO ESECUTIVO

Progetto di adeguamento ed efficientamento della pubblica illuminazione del comune di Casaluce

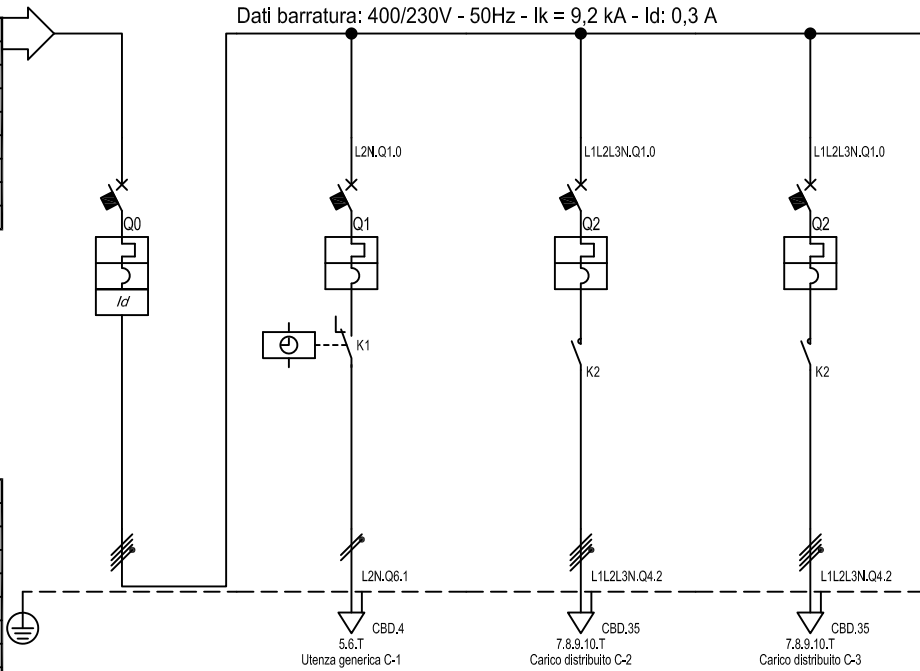
# IMPIANTO DI PUBBLICA ILLUMINAZIONE SCHEMA ELETTRICO QUADRO QE-06-A ZONA 6A

COMMITTENTE:	PROGETTISTA INCARICATO
COMUNE DI CASALUCE	Ing. ALESSANDRO SCALA ALBO DI CASERTA N°3698  Det. Dirigenziale n° 192 del 30-10-2018
COLLABORAZIONI	
COLLABORAZIONI INDIVIDUALI	SOCIETA' DI INGEGNERIA
ING. SILVESTRO CESARO ORD. INGEGNERI CASERTA N°4502 SEZ.A	SIA CONSULTING SRL SERVIZI D'INGEGNERIA S.S. Sannitica km 27+400 Centro Dir. DE.RU. Marcianise (CE) 

REV	MODIFICHE	DATA	DISEGNATORE	Nome File
0	<b>PROGETTO ESECUTIVO</b>	<b>23/10/2018</b>	<b>S.C./E.C.</b>	SIA-041-2018-IE-EG-04 Riferimento
1				Scala Varie
2				
3				
4				
5				
				ELABORATO <b>IE-EG-04</b>

Da Quadro:	Fornitura
Partenza:	F C-0
Cavo [mm²]:	1(5G25)
Lunghezza [m]:	1
Tensione [V]:	400
Frequenza [Hz]:	50
Polarità:	Quadripolare
Tipo morsetto:	CBD.35
Numerazione morsetto:	1.2.3.4.T

Prefisso quadro:	Q6a
Alimentazione:	Quadripolare
Ik Max [kA]:	9,533
Tensione nominale di impiego [V]:	400
Tensione di isolamento nominale[V]:	
Frequenza [Hz]:	50
Corrente ammissibile 1 s [kA]:	10
Grado di protezione IP:	---
Codice:	



Sigla utenza	
Descrizione	
POTENZA CONTEMPORANEA [kW]	
CORRENTE (Ib) [A]	
CosFi	
COEFF. DI CONTEMPORANEITA' [%]	
SCHEMA FUNZIONALE	
PROTEZIONE	MARCA
	MODELLO
	ESECUZIONE
	TIPOLOGIA
	In max/min/Reg. [A]
	Im max/min/Reg. [A]
P.d.I. / Curva [kA]	
Id max/min/Reg./Classe [A]	
DISTRIBUZIONE	
CADUTA DI TENSIONE PERCENTUALE [%]	
VOLTMETRO / AMPEROMETRO	
LINEA	SIGLA
	LUNGHEZZA [m]
	POSA
	K CORRETTIVI (K1,K2,K3,K4)
	Sezione [mmq]
Portata (Iz) [A]	

	C-0	C-1	C-2	C-3			
Descrizione	GENERALE QUADRO	INTERRUTTORE ORARIO	ILLUMINAZIONE C.SO VITTORIO EMANUELE	ILLUMINAZIONE ZONA CIRCUMVALLAZIONE			
POTENZA CONTEMPORANEA [kW]	5,666	0,206	3,48	1,98			
CORRENTE (Ib) [A]	9,75	0,993	5,581	3,175			
CosFi	0,9	0,9	0,9	0,9			
COEFF. DI CONTEMPORANEITA' [%]	100	100	100	100			
PROTEZIONE	MARCA	SCHNEIDER	SCHNEIDER	SCHNEIDER	SCHNEIDER		
	MODELLO	NG125a A si I/S/R	IC60N	IC60N+LC1-D40 230VAC	IC60N+LC1-D40 230VAC		
	ESECUZIONE	Esecuzione Fissa	Esecuzione Fissa	Esecuzione Fissa	Esecuzione Fissa		
	TIPOLOGIA	MagnetoTermicoDiff.	MagnetoTermico	MagnetoTermico+Contattore	MagnetoTermico+Contattore		
	In max/min/Reg. [A]	--/-- / 100	--/-- / 10	--/-- / 40	--/-- / 40		
	Im max/min/Reg. [A]	--/--/950	--/--/100	--/--/400	--/--/400		
P.d.I. / Curva [kA]	16 / C	20 / C	10 / C	10 / C			
Id max/min/Reg./Classe [A]	3,00/0,30/0,3 - Cl. A si I/S/R	--	--	--			
DISTRIBUZIONE	Quadripolare	Monofase L2+N	Quadripolare	Quadripolare			
CADUTA DI TENSIONE PERCENTUALE [%]	0,01	0,04	3,3	1,16			
LINEA	SIGLA	--	FG16OR16	FG16OR16	FG16OR16		
	LUNGHEZZA [m]	--	1	1,455	855		
	POSA	--	143/2M21_/30/0,8	143/8M61_/30/0,744	143/8M61_/30/0,744		
	K CORRETTIVI (K1,K2,K3,K4)	--	0,800	0,744	0,744		
	Sezione [mmq]	--	1(3G2,5)	1(5G10)	1(5G10)		
Portata (Iz) [A]	--	24	41	41			

TITOLO	CODICE	COMMITTENTE	FILE	FOGLIO 1	SEGUE 2
QUADRO Q6a		COMUNE DI CASALUCE	U_Q6a_00001	1	2
QUADRO ILLUMINAZIONE Q6a			ELAB. E.C.	CONTR. A.S.	APPR. A.S.
Schema Unifilare	PREFISSO Q6a		DISEGNO	COMMESSA	SIA 041-2018

21/11/2018

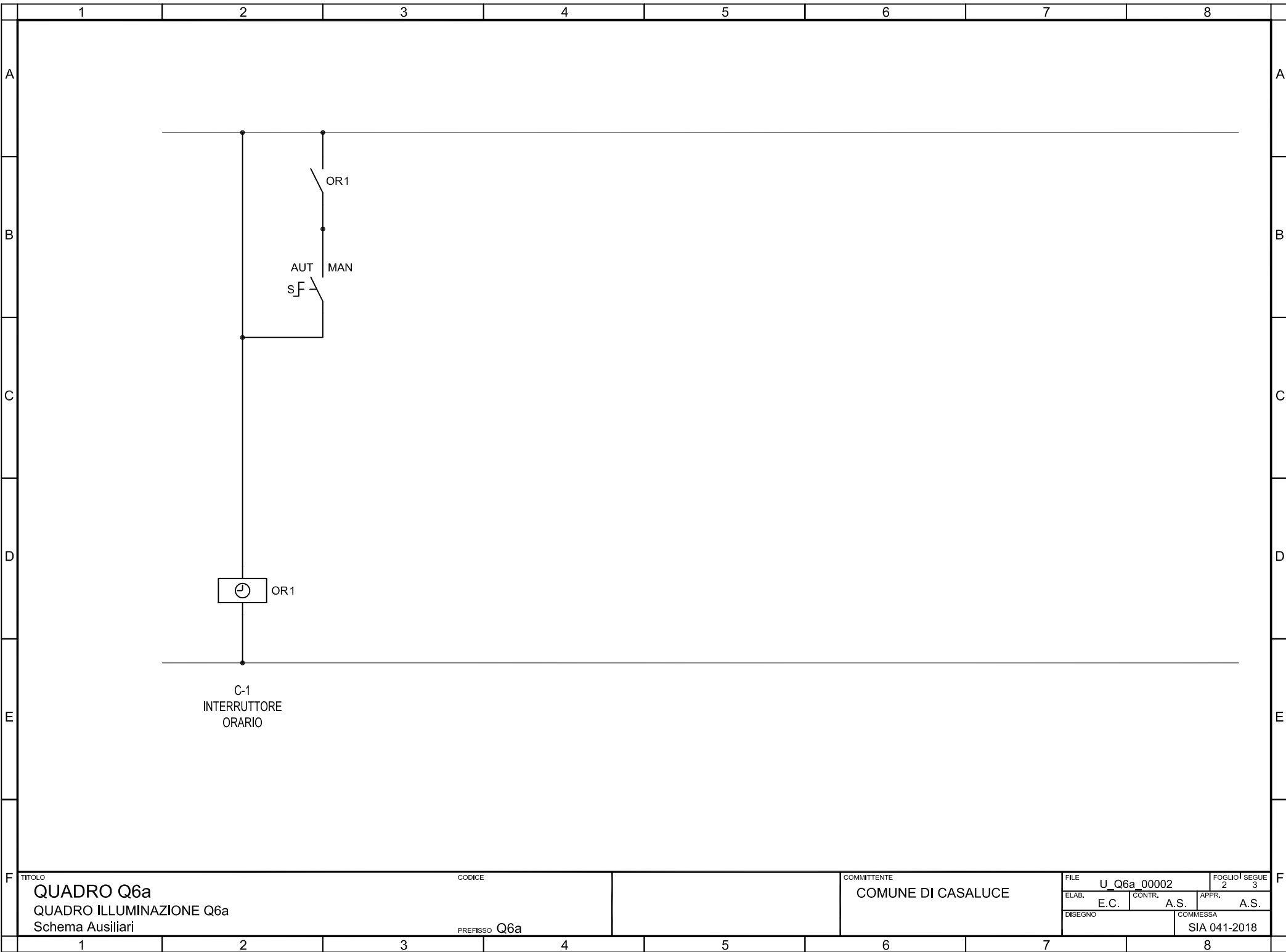
DATA:

B

C

D

SIA CONSULTING srl - TUTTI I DIRITTI RISERVATI



TITOLO <b>QUADRO Q6a</b> QUADRO ILLUMINAZIONE Q6a Schema Ausiliari		CODICE				COMMITTENTE <b>COMUNE DI CASALUCE</b>	FILE <b>U_Q6a_00002</b>	FOGLIO 1 SEGUE 2 3	
		PREFISSO <b>Q6a</b>					ELAB. <b>E.C.</b>	CONTR. <b>A.S.</b>	APPR. <b>A.S.</b>
						COMMESSA <b>SIA 041-2018</b>			

A

B

C

D

E

F

1

2

3

4

5

6

7

8

1

2

3

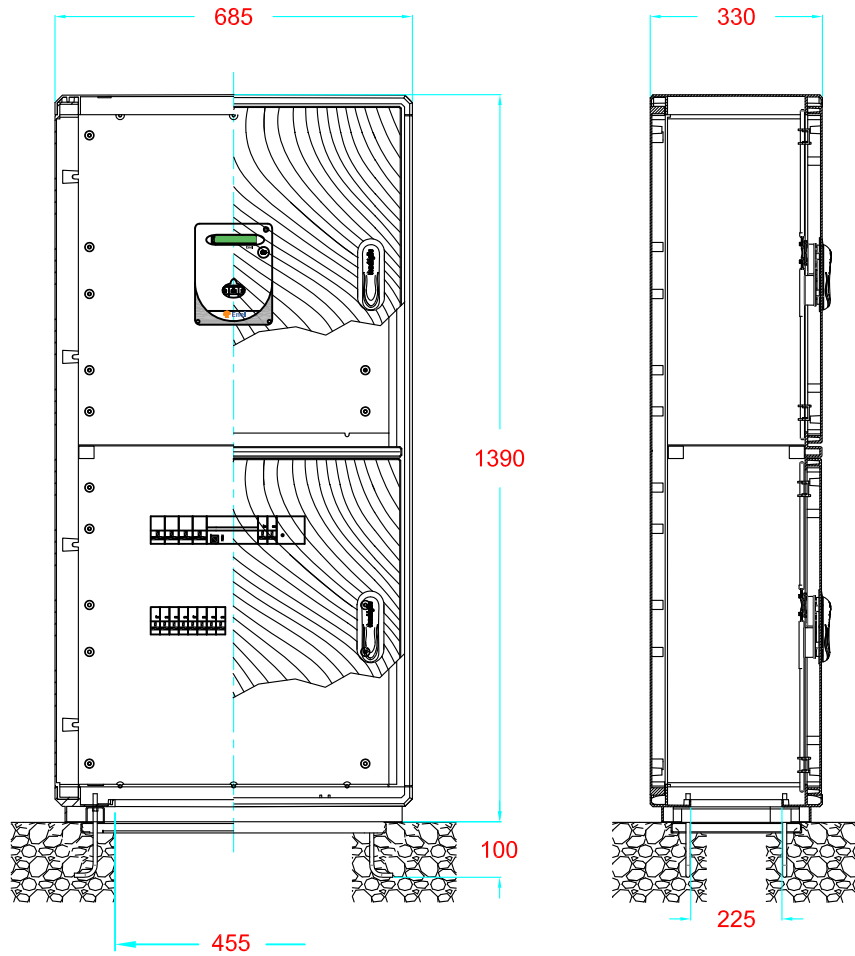
4

5

6

7

8



TITOLO  
**QUADRO Q6a**  
 QUADRO ILLUMINAZIONE Q6a  
 Schema fronte quadro

CODICE  
  
 PREFISSO **Q6a**

COMMITTENTE  
**COMUNE DI CASALUCE**

FILE	U_Q6a_00003		FOGLIO	SEGUE
ELAB.	E.C.	CONTR.	A.S.	APPR.
DISEGNO	COMMESSA		SIA 041-2018	

1 2 3 4 5 6 7 8

A

B

C

D

E

F

A

B

C

D

E

F